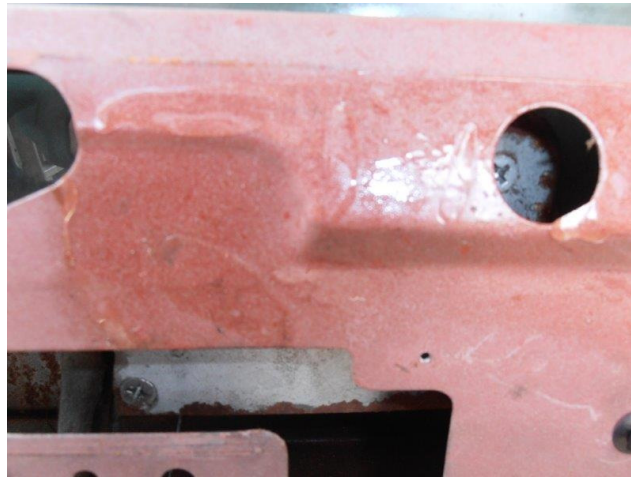


Comment démonter une vitre de Série deux coupé XJC

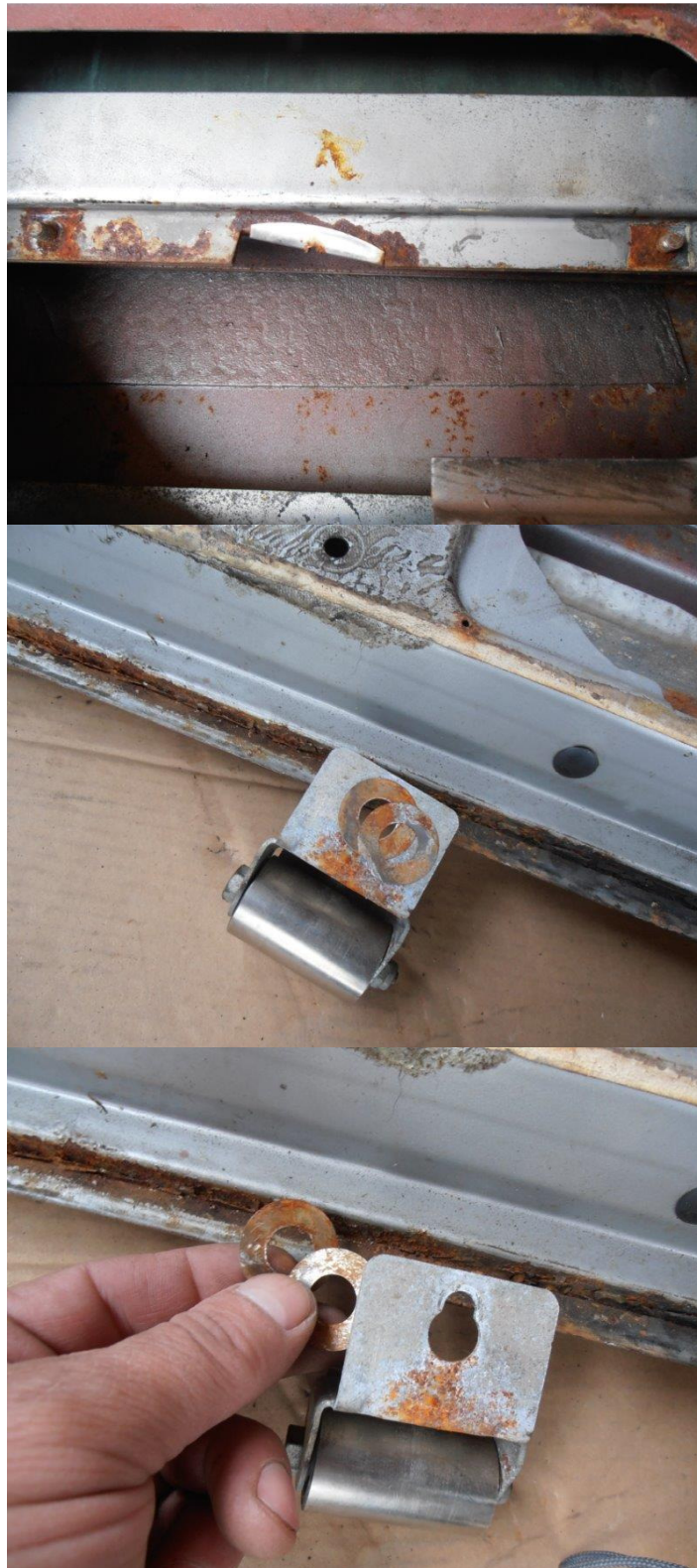
1. Enlever la plaque noire, qui cache le mécanisme et moteur lève vitre.



2. Dévisser toutes les vis cruciformes qui maintiennent la vitre sur son cadre.



3. Déclipser le ressort à bande de la vitre, l'ensemble s'enlève facilement en faisant glisser le tout.



4. Faire un peu de place pour enlever le cadre. Le joint "lèche vitre" glisse coté extérieur. Les baguettes chrome, elles, sont tenues par des vis cruciformes. Le cadre à des grosses vis à chaque angle.



5. Ces petites poulies, deux par porte, servent à faire monter et descendre la vitre et éviter tout " jeu " du mécanisme.



6. Les autres composants :



